

Segregacja śmieci – ten slogan ciągle wałkowany. Czy aby na pewno przez każdego jest rozumiany? Wiąże się on z nurtem postaw proekologicznych, Które wdrażane są w ramach działań strategicznych. Dla dobra nas wszystkich uznawane są one za priorytetowe. A codzienne nasze decyzje są w tej kwestii wyjątkowe.

Wzory postępowania w domowym zaciszu nam wpajane, Również na ulicach miast powinny być respektowane. Rzeszów, jak kraj cały oraz cała nasza ziemna planeta, To dobro wspólne, o tym wie każdy polityk, jak również poeta. Zatem zapraszam Was do tajemnic zgłębiania I wzoru postępowania prawidłowego naśladowania.

A któż wzór ten nam będzie przekazywał? Przez co informacje te będzie nam przybliżał... Czy to rodzic, czy może nauczyciel w szkole? Kto nas będzie uczył, gdzie wyrzucić zepsute parasole? Tego dowiecie się już w kolejnych questach słowach, Choć ciekaw jestem, jaka postać chodzi Wam po głowach.

Poznajcie naszego Wisłoczka – kompana sympatycznego, Z którym poznamy tajniki segregacji odpadu każdego. To jemu tak odpowiedzialne zadanie powierzymy I na jego barkach naszą edukację w tym zakresie złożymy. A jeśli jeszcze zastanawiacie się, czemu on został wybrany, To już prędko z wyjaśnieniem w kolejnych wersach przybywamy.

Wisłoczek – to dobry duszek naszego Wisłoka majestatycznego, Co swymi wodami pozwolił na założenie Rzeszowa ukochanego. Od początku pieczę on nad miastem rozwojem sprawował, A obecnie tereny dla wypoczynku mieszkańców przygotował. Jednak aby móc w spokoju na łonie natury odpoczywać, Należy odpowiednimi postawami się wykazywać.

Nie przedłużając jednak zbędnie wstępu słownego, Zapraszamy do odnalezienia punktu początkowego. Z niego wspólnie na Quest wyruszymy I kilka nowych zasad sobie wpoimy. Zatem już więcej nie przedłużamy I pierwszą zagadkę poniżej zamieszczamy.



Rysunek pewnego obiektu powyżej przez nas zamieszczony, Powinien zostać szybko na żywo przez Was odnaleziony. Wskazuje on miejsce dla miasta priorytetowe, Gdzie decyzje zostają podejmowane wyjątkowe. Mając na uwadze potrzebę ciągłego miasta rozwoju, Nie zapominając o utrzymaniu tego procesu w pokoju.

– tak dawniej budynek był nazywany, A obecnie za siedzibę władzy miejskiej jest uważany.

Budynek wielokrotnie był w tym miejscu odbudowywany, A w latach 90 XX wieku ostatecznie odrestaurowany. Na ścianie w trzech językach jest on opisywany.

A wystrój został mu przypisany.

O tych informacjach jedna z dwóch tablic głosi, Jednocześnie o uwagę w tym miejscu Was proszą. Jedna tablica przy drzwiach głównych do Ratusza się znajduje, Jednak dopiero druga – ta na rogu – nas o stylu wystroju informuje.

Stojąc przed budynkiem pora również na chwilę zamyślenia I nad istotą problemów naszej najbliższej okolicy się zastanowienia.

*Ekologia i segregacja odpadów? Na czym to polega?
Czy przestrzeganie tych zasad ktokolwiek dostrzeże?
Bez względu na wiek i nasze zainteresowania,
Warto odpowiedzi szukać na zadane powyżej pytania.
Problemy z nich wynikające dotyczą każdego,
Zarówno tego małego, jak i tego dużego.
Rośliny, człowieka, zwierzęka oraz kamienia...
Wiem, że teraz nie wychodzą z z dumienia...
Przez nasze czasem małe domowe wysypiska
Przyczyniamy się do stworzenia światowego śmietniska.
Tam żywot długi każdego odpadu się rozpoczyna
I wpływu jego na nasze środowisko już nikt nie powstrzyma.*

Jeśli już po lekturze wnioski powoli w Twej głowie się klarują, Ale dodatkowego uzasadnienia i potwierdzenia potrzebują, Zapraszamy Cię w wędrowkę po Twojej ukochanej stolicy, Zaczynając od Hetmańskiej – niezwykle urokliwej ulicy.

Numerem 1 na mapie questu budynek oznaczony, Właśnie teraz powinien zostać przez Was odwiedzony.

Przy ulicy poszukaj wzrokiem punktu wspomnianego, Na trzy części administracyjnie podzielonego. Tablice informacyjne jego nazwę zdradzają I o wadze naszego zdrowia nam przypominają:



To przepiękne drzewo pewne usługi dla miasta realizuje I swe potężne rozmiary dumnie prezentuje:

nazwa:

obwód: cm wysokość: ok. m

rodzaj usług:

wartość usług: lat

Gdy już zakres wiedzy swej o te wiadomości pogłębiłeś I nad swoim dotychczasowym postępowaniem się zastanowiłeś, Stojąc twarzą do drzewa powyżej dokładnie opisanego, Podążaj do punktu kolejnego przez mapę wyznaczoną. Tam na Bulwarach czeka Cię następne zadanie I przez naszego Wisłoczka wytypowane wyzwanie.

Gdy za ścieżką dotrzesz prawie do brzegu Wisłoka, Zwróć uwagę, jaka to rzeka piękna jest i szeroka. Ścieżki rowerowej jednak pilnuj drogi Kolego I na prawo od niej szukaj rysunku obok umieszczonego. On wskazuje właściwe miejsce przez nas wytypowane, Dla czystości i porządku Bulwarów w tym miejscu ulokowane. Pewna tabliczka zaś przekaz słowny dodatkowo zawiera, Przez co nasz umysł również na tę potrzebę w nas otwiera:

Gdy uzupełnienia powyżej już dokonałeś I w stronę zapory prawidłowo się skierowałeś, Zadam Ci pewne proste, lecz ważne pytania, Wskazujące na środowiska potrzebę uszanowania.

*Czy wiesz, że rzeka przez stopień wodny tutaj przepływa?
Czy wiesz, jak wiele rzadkich gatunków ryb w niej pływa?
Czy zdajesz sobie sprawę z jej bogactwa wielkiego?
Czy wiesz, jak ważna jest woda w życiu każdego?
Czy chciałbyś, by jej brzegi to było jedno wielkie ŚMIETNISKO?
Pomimo, że dla wielu istot to jedyne do życia siedlisko.*

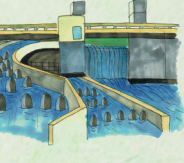
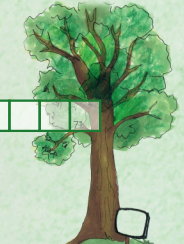
Gdy na zadane pytania już sobie odpowiedziałeś I zgodnie z wcześniejszą podpowiedzią w stronę zapory się udałeś, Poszukaj wzrokiem na jej drugim brzegu budynek wybudowanego.

na Wisłoku nazywanego.

Na Bulwarach znajdziesz na jej temat informacyjną tablicę, A nasza trasa wyprowadzi Cię następnie na główną ulicę. Jeśli jednak będziesz chciał przy niej odpocząć na chwilę, Ja Ci ten czas szumem przepływającej wody umilę.

Kolejny punkt już niedaleko od nas się znajduje, A mapa questu na osiedlu o poniższej nazwie go lokalizuje:

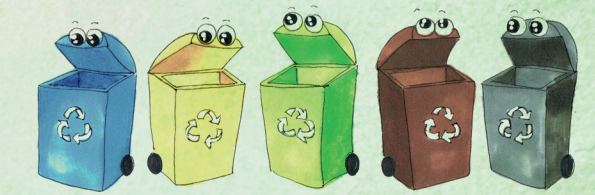
Od głównej Powstańców ulicy o około 200 metrów oddalony, Na rysunku kolejnym dla Was wszystkich uwieczniony.



Powyższy widok towarzyszy najczęściej osiedlowym blokom, Wiedzą to nawet Ci, których głowy kierują się ku obłokom. Dlatego pamiętaj zawsze o rzeczach przyziemnych, Nierzadko ustawionych w zaułkach ciemnych.

Mieszkańcy mogą w nich pozostawić odpady domowe, O ich dalszy los niech nie towarzyszą Wam zatem obawy dodatkowe. Nie trafią one na pewno na dzikie wysypisko, Tylko na selektywnej zbiórki składowisko. W odpowiednie pojemniki posortowane, Właściwym kolorem pomalowane. A skoro kolory już zostały wspomniane, Zobacz, co poniżej zostało Wam zadane.

Pewnego rodzaju labirynt czeka na narysowanie I odpadów odpowiednie przyporządkowanie. Stwórzcie ścieżkę dla każdego rodzaju śmieci, Pewnie poradzicie sobie z tym kochane dzieci. Mam nadzieję, że ta zabawa cwićzebna, Będzie dla Was niezwykle potrzebna. Pomoże ona utrwalić wiedzę posiadaną, W praktyce wciąż wykorzystywaną.



Teraz podążaj dalej prosto przed siebie, Nie oglądając się za siebie w żadnej potrzebie. Mapa kolejny już punkt dla Ciebie przygotowała I prosi, bym na Ciebie z narracjami tam zaczekała.

Jednak po drodze będziesz mijął liczne drzew gatunki, Z czym wiąże się moje kolejne wielkie frasunki. Dlatego Wisłoczek chciałby, abyś nad czymś się zastanowił I coś podczas tego odcinka drogi sobie uzmystowił.

*Zastanów się nad drzew potrzebą istnienia,
Przed kolejną czynnością papieru wyrzucenia.
Nieważne, pod jaką postacią ten papier się znajduje,
W ważny proces o nazwie recykling się on wpisuje.
Papier oddany do specjalnego punktu to makulatura.
A nasz udział w tym procesie to do czystego środowiska receptura.*

Gdy dotrzesz do ronda olbrzymiego, Pasami przez ulicę przejdź koło niego. Po drugiej stronie duży budynek się znajduje, A wielki szylk jego nazwę obrazuje:

To w nim znajduje się punkt miejskiego urzędu, By w trakcie zakupów, nie tracąc rozpisę, Zajrzeć do niego i uzyskać informacje sprawdzone, A składowe wnioski i deklaracje mogły zostać poprawione.

Punkt ten w tym olbrzymim gmachu się znajduje, Brawo dla tego, kto dzięki rysunkowi szybko go zlokalizuje. Jaki napis o tym miejscu dokładnie informuje? Mam nadzieję, że każdy z Was poniżej go już zapisuje.

W środku sklepy odzieżowe, sprzęt sportowy i elektronika, Co sprawia, że łatwiej po wyjściu portfela się domyka. Pamiętaj jednak, że to, co zakupisz w sklepach tego typu, Nie powinno trafić po zużyciu do żadnego zsypu. Mogą to być dla przykładu groźne elektrośmieci – Pamiętajcie o tym w trosce o dobro wszystkich dzieci. Oddajcie je do punktów specjalnych, Do pojemników dla nich unikalnych. A gdzie dokładnie możecie je składować, Za niedługo będę Was o tym ponownie informować.

Teraz proszę wróć jednak na główną ulicę, Bo ja ostatni punkt z mapą dla Ciebie przemyśle. Pora zatem podejść do punktu następnego, Żeby nie kupić już nic tutaj niepotrzebnego.

W zasięgu Twojego wzroku ogrodzenie się znajduje I po drugiej stronie głównej ulicy mapa go lokalizuje. Warsztat z pewnymi produktami działalność tam prowadzi, A niejedna rzecz pewnie tego typu w domu Wam wadzi.

Stare opony?... Ich miejsce nie znajduje się w lesie, Ważne, byście nie uczestniczyli w tym śmieciowym procesie... Byście też innych o tym edukowali. Przez co działania ekologiczne zapoczątkowali. Oprócz opon możesz wymienić tutaj samochodowe oleje, Bo wylania ich do rzek, kanalizacji – tego już nie przeboleję.

Dlatego dodatkowo zamieszczę dla Ciebie ciekawostkę poniżej, Żebyś mógł się tym informacjom przyjrzeć bliżej. Pewna wiadomość kodem została poniżej zapisana, Jednak po chwili powinna być już przez Ciebie rozszyfrowana.

Ze względu jednak na czas potrzebny na jego rozkodowanie, Zapraszam Was na chwilowe na trasie się zatrzymanie. Za zabudowaniami po lewej stronie Park Papierni się znajduje I liczne fawezki do złapania oddechu oferuje... Skierujcie się zatem tam na wypoczynku chwilę, A ja już wspomnianą zagadką Wasz czas umilę.

