

## Ogród deszczowy w Rzeszowie



wizualizacja, Zarząd Zieleni Miejskiej w Rzeszowie

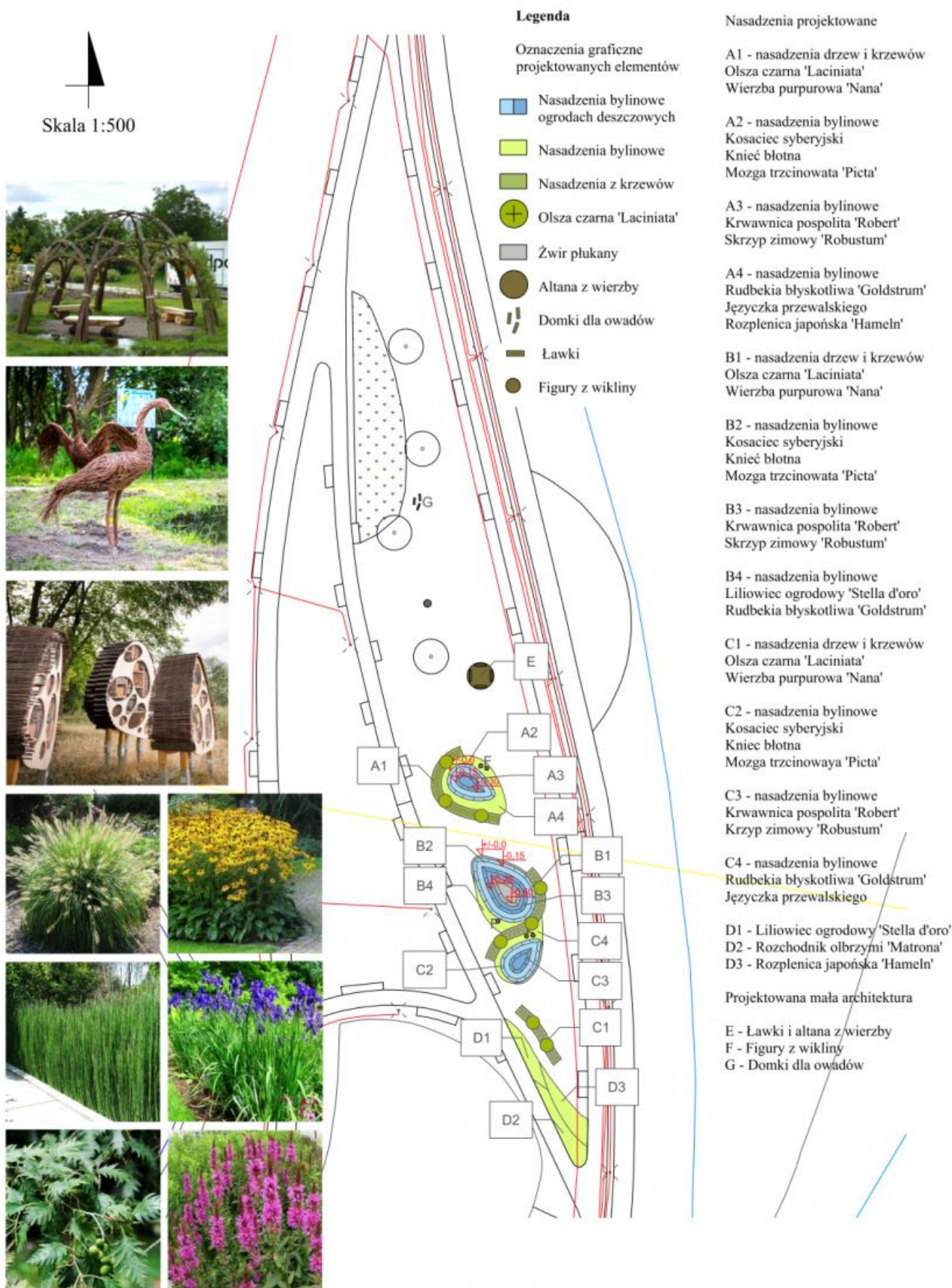


wizualizacja, Zarząd Zieleni Miejskiej w Rzeszowie



wizualizacja, Zarząd Zieleni Miejskiej w Rzeszowie

# Budowa systemów zagospodarowania wody deszczowej na terenach zieleni miejskiej



Rzut graficzny budowy systemów zagospodarowania wody deszczowej na terenach zieleni miejskiej, Zarząd Zieleni Miejskiej w Rzeszowie  
**Na terenach rekreacyjnych nad Wisłokiem w Rzeszowie, w pobliżu Lisiej Góry, powstanie ogród deszczowy. Oprócz**

**pięknego efektu wizualnego wspomóżę szybszą likwidację miejsc w sąsiedztwie pieszych i rowerowych ścieżek, w których po ulewnych deszczach zbiera się woda.**

Ogród deszczowy to przede wszystkim rośliny dobrze funkcjonujące na terenach podmokłych oraz podłoże o bardzo dobrej przepuszczalności. W przypadku ogrodu deszczowego, który został zaprojektowany przez Zarząd Zieleni Miejskiej w pobliżu terenów rekreacyjnych znajdujących się przy rzeszowskiej Lisiej Górze, wykorzystane będą rośliny odporne na zalewnie podczas ulewnych deszczy, jak i długie okresy suszy. Będą to drzewa takie jak np. Olsza czarna ‚Lanciniata‘, krzewy - Wierzba purpurowa ‚Nana‘ a także byliny: Liliowiec ogrodowy ‚Stella d'oro‘, Rozchodnik okazały ‚Matrona‘, Rudbekia błyskotliwa ‚Goldstrum‘, Jęczyzka Przewalskiego, Rozplenica japońska ‚Hameln‘, Kosaciec syberyjski, Knieć błotna, Mozga trzciniowata ‚Picta‘, Krwawnica pospolita ‚Robert‘ i Skrzyp zimowy ‚Robustum‘.

W sumie posadzonych zostanie 1700 roślin.

Przestrzeń zostanie wzbogacona o ekologiczne elementy małej architektury. Pojawi się miejsce do wypoczynku w formie żywej altany z sadzonek wierzby, ławki. Ponadto ustawione zostaną imitujące zwierzęta figury z wikliny, a w bliskim otoczeniu istniejącej łąki kwietnej ustawione zostaną domki dla owadów.

Rozpoczęła się już procedura wyboru firmy, która zrealizuje to zadanie. Wykonawca powinien zostać wybrany w kwietniu. Będzie miał trzy miesiące, od daty podpisania umowy, na wykonanie ogrodu.