

## Fontanny

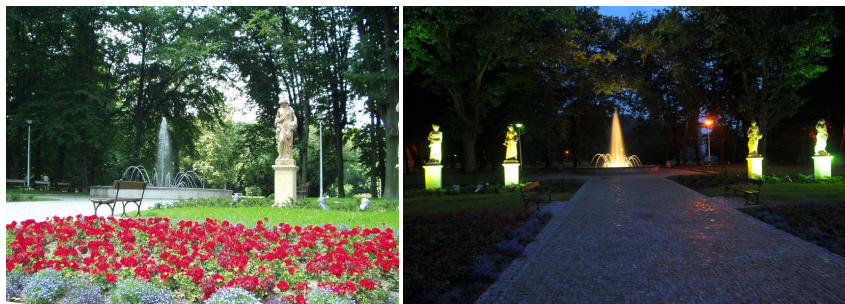
### Fontanna u zbiegu ulic Króla Kazimierza i Słowackiego (2007 r.)

Fontanna na planie dwóch trójkątów zwróconych do siebie przeciwprostokątnymi. W każdej niecce znajdują się cztery dysze: 1 dysza pieniająca o wysokości strumienia wody do 1,5 m oraz 3 dysze pieniające o wysokości strumienia wody do 1,0 m i kształtem obrazu wodnego przypominające „trójkąt”. Cokół wykonany z bloczków granitowych na placu w kształcie kwadratu z kostki kamiennej. Koszt budowy wyniósł 95 tys. zł.



### Fontanna w Parku Miejskim im. Solidarności” (2007 r.)

Fontanna na planie koła wyniesiona ponad teren ok. 50 cm i wpisana w plac o kształcie kwadratu. Dysza środkowa tzw. dysza gejzer o wysokości podnoszenia wody do 4 m oraz po okręgu ułożone dysze tworzące efekt paraboli o wysokości podnoszenia wody do 1,5 m i długości 1,5 m w ilości 24 szt. Koszt budowy wyniósł 348 tys. zł.



### Fontanna okrągła w Parku Jedności Polonii z Macierzą (2008 r.)

W miejscu starej fontanny powstała nowa z niecką na planie koła o średnicy 12 m oraz z obrazem wodnym na planie gwiazdy trójramiennej. Każde z ramion tworzy 15 dysz o zróżnicowanej wysokości strumienia wody od 1 m do 6 m w centralnym punkcie fontanny. Niecka w miejscach najniższych strumieni wodnych wysunięta jest poza jej główny obrys. Fontanna otoczona jest ciągiem ławek tworzącym kompozycyjną całość.

Koszt budowy wyniósł 400 tys. zł.



### Fontanna przy Instytucie Muzyki Uniwersytetu Rzeszowskiego na ul. Dąbrowskiego (2009 r.)

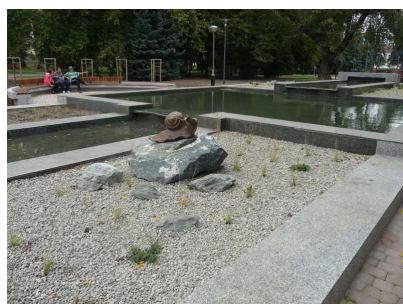
Fontanna z niecką w kształcie kwadratu z wpisanym kołem znajduje się na osi budynku Uniwersytetu. Wewnątrz centralnie umieszczono fontannę składającą się z dwóch mis o średnicy 200 i 120 cm oraz z siedmioma dyszami umieszczonymi w górnej misie i kierującymi wodę do góry na wysokość do 3 m od terenu. Woda spływa z misy górnej poprzez misę dolną do niecki fontanny. Całość fontanny wykonana jest ze złocistego marmuru z wnętrzem niecki wyłożonym zielonym granitem dodającym niezwykłego kolorytu znajdującej się wewnątrz wodzie.

Koszt budowy wyniósł 659 tys. zł.



### Fontanna kaskadowa w Parku Jedności Polonii z Macierzą (2009 r.)

Fontanna w formie płynącego trzema kaskadami strumienia wody, który jest równocześnie osią alei i fontanny. Woda wypływająca z najwyższego punktu fontanny spływa wąskim korytem do niecki, następnie kolejnym korytem do niecki usytuowanej w poziomie przylegającej alei. Symetrycznie po obu stronach cieków wodnych powstały cztery kwatery z zielenią niską, trawiastą. Koszt budowy wyniósł 529 tys. zł.



### Fontanna multimedialna (2013 r.)

17 sierpnia odbyło się oficjalne otwarcie fontanny multimedialnej zlokalizowanej w rejonie al. Lubomirskich w Rzeszowie. Jej wybudowanie kosztowało 7,6 mln zł. Powierzchnia fontanny okrągłej - lustra wody wynosi 127 m kw., powierzchnia fontanny suchej - interaktywnej wynosi 130 m kw. a powierzchnia fontann kwiatów łącznie wynosi 30 m kw.

