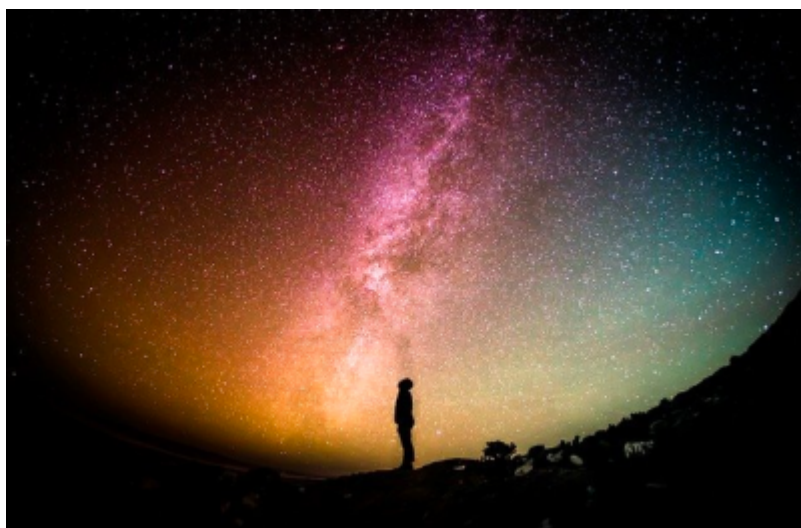


## Gra multimedialna w postaci literackiego escape room'u „Prom kosmiczny LEM”



Plakat gry multimedialnej „Prom kosmiczny LEM”

Wojewódzka i Miejska Biblioteka Publiczna w Rzeszowie – Oddział dla Dzieci i Młodzieży zaprasza do wzięcia udziału w multimedialnej grze, w postaci literackiego escape room'u „Prom kosmiczny LEM”.

Gra została stworzona z okazji 15. rocznicy śmierci Stanisława Lema, autora powieści fantastycznych oraz obchodzonego Roku Stanisława Lema. Scenariusz został oparty na fabule powieści autora, a także ciekawostkach prosto z kosmosu. Gra łączy w sobie zarówno wątki literackie, jak i popularnonaukowe.

Link do gry: <https://view.genial.ly/604b1fa60cb1520da296d9e3/game-prom-kosmiczny-lem>

Serdecznie zapraszamy!