

Tropem Wisłoczka



Strona tytułowa questu Tropem Wisłoczka



Początek Questu: Miasto Rzeszów - Rynek Główny

Czas przejazdu Ouestu: ok. 3 godziny rowerem

Długość trasy: ok. 12 km

Segregacja śmieci – ten slogan ciągle wałkowany,
 Czy aby na pewno przez każdego jest rozumiany?
 Wiąże się on z nurtem postaw proekologicznych,
 Które wdrażane są w ramach działań strategicznych.
 Dla dobra nas wszystkich uznawane są one za priorytetowe,
 A codzienne nasze decyzje są w tej kwestii wyjątkowe.

Wzory postępowania w domowym zaciszu nam wpajane,
 Również na ulicach miast powinny być respektowane.
 Rzeszów, jak kraj cały oraz cała nasza ziemską planetą,
 To dobro wspólne, o tym wie każdy polityk, jak również poeta.
 Zatem zapraszam Was do tajemnic zgłębiania
 I wzoru postępowania prawidłowego naśladowania.

A któż wzór ten nam będzie przekazywał?
 Przez co informacje te będzie nam przybliżał...
 Czy to rodzic, czy może nauczyciel w szkole?
 Kto nas będzie uczył, gdzie wyrzucić zepsute parasole?
 Tego dowiecie się już w kolejnych questu słowach,
 Choć ciekaw jestem, jaka postać chodzi Wam po głowach.

Poznajcie naszego Wisłoczka – kompana sympatycznego,
 Z którym poznamy tajniki segregacji odpadu każdego.
 To jemu tak odpowiedzialne zadanie powierzymy
 I na jego barkach naszą edukację w tym zakresie złożymy.
 A jeśli jeszcze zastanawiacie się, czemu on został wybrany,
 To już prędko z wyjaśnieniem w kolejnych wersach przybywamy.

Wisłoczek – to dobry duszek naszego Wisłoka majestatycznego,
 Co swymi wodami pozwolił na założenie Rzeszowa ukochanego.
 Od początku pieczę on nad miasta rozwojem sprawował,
 A obecnie tereny dla wypoczynku mieszkańców przygotował.

Jednak aby móc w spokoju na łonie natury odpoczywać,
Należy odpowiednimi postawami się wykazywać.

Nie przedłużając jednak zbędnie wstępu słownego,
Zapraszamy do odnalezienia punktu początkowego.
Z niego wspólnie na Quest wyruszymy
I kilka nowych zasad sobie wpoimy.
Zatem już więcej nie przedłużamy
I pierwszą zagadkę poniżej zamieszczamy.

Rysunek pewnego obiektu powyżej przez nas zamieszczony,
Powinien zostać szybko na żywo przez Was odnaleziony.
Wskazuje on miejsce dla miasta priorytetowe,
Gdzie decyzje zostają podejmowane wyjątkowe.
Mając na uwadze potrzebę ciągłego miasta rozwoju,
Nie zapominając o utrzymaniu tego procesu w pokoju.
----- - tak tak dawniej budynek był nazywany,
A obecnie za siedzibę władzy miejskiej jest uważany.

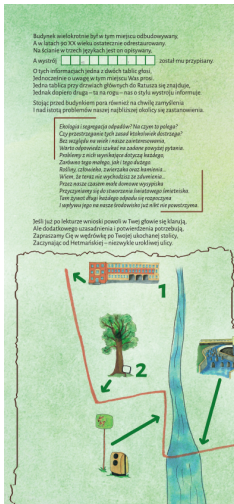


Budynek wielokrotnie był w tym miejscu odbudowywany,
A w latach 90 XX wieku ostatecznie odrestaurowany.
Na ścianie w trzech językach jest on opisywany,
A wystrój ----- został mu przypisany.

O tych informacjach jedna z dwóch tablic głosi,
Jednocześnie o uwagę w tym miejscu Was prosi.
Jedna tablica przy drzwiach głównych do Ratusza się znajduje,
Jednak dopiero druga – ta na rogu – nas o stylu wystroju informuje.

Stojąc przed budynkiem pora również na chwilę zamyślenia
I nad istotą problemów naszej najbliższej okolicy się zastanowienia.

Jeśli już po lekturze wnioski powoli w Twojej głowie się klarują,
Ale dodatkowego uzasadnienia i potwierdzenia potrzebują,
Zapraszamy Cię w wędrowkę po Twojej ukochanej stolicy,
Zaczynając od Hetmańskiej – niezwykle urokliwej ulicy.



Numerem 1 na mapie questu budynek oznaczony,
Właśnie teraz powinien zostać przez Was odwiedzony.

Przy ulicy poszukaj wzrokiem punktu wspomnianego,
Na trzy części administracyjnie podzielonego.
Tablice informacyjne jego nazwę zdradzają
I o wadze naszego zdrowia nam przypominają:

To tutaj produkty w pobliskiej aptece zakupione,
Mogą do odpowiedniego pojemnika zostać złożone.

PAMIĘTAJ...

Lekarstwa kupione, by służyć Twojego zdrowia ratowaniu,
Po terminie podlegają wyłącznie specjalnemu traktowaniu.
Odpowiedzi zatem poszukaj, gdzie możesz oddać stare leki,
By nie pozostawały w naszym środowisku bez żadnej opieki.

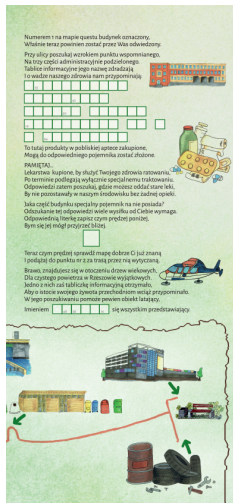
Jaka część budynku specjalny pojemnik na nie posiada?
Odszukanie tej odpowiedzi wiele wysiłku od Ciebie wymaga.
Odpowiednią literkę zapisz czym prędzej poniżej,
Bym się jej mógł przyjrzeć bliżej.

—

Teraz czym prędzej sprawdź mapę dobrze Ci już znaną
I podążaj do punktu nr 2 za trasą przez nią wytyczaną.

Brawo, znajdujesz się w otoczeniu drzew wiekowych,
Dla czystego powietrza w Rzeszowie wyjątkowych.

Jedno z nich zaś tabliczkę informacyjną otrzymało,
Aby o istocie swojego żywota przechodniom wciąż przypominało.
W jego poszukiwaniu pomoże pewien obiekt latający,
Imieniem _____ się wszystkim przedstawiający.



To przepiękne drzewo pewne usługi dla miasta realizuje
I swe potężne rozmiary dumnie prezentuje:

- nazwa: _____
- obwód: ___ cm
- wysokość: ok. ___ m
- rodzaj usług: _____
- wartość usług: ____, 0zł/10 lat.

Gdy już zakres wiedzy swej o te wiadomości pogłębiłeś
I nad swoim dotychczasowym postępowaniem się zastanowiłeś,
Stojąc twarzą do drzewa powyżej dokładnie opisanego,
Podążaj do punktu kolejnego przez mapę wyznaczonego.
Tam na Bulwarach czeka Cię następne zadanie
I przez naszego Wisłoczka wytypowane wyzwanie.

Gdy za ścieżką dotrzesz prawie do brzegu Wisłoka,
Zwróć uwagę, jaka to rzeka piękna jest i szeroka.
Ścieżki rowerowej jednak pilnuj drogi Kolego
I na prawo od niej szukaj rysunku obok umieszczonego.
On wskazuje właściwe miejsce przez nas wytypowane,
Dla czystości i porządku Bulwarów w tym miejscu ulokowane.
Pewna tabliczka zaś przekaz słowny dodatkowo zawiera,
Przez co nasz umysł również na tę potrzebę w nas otwiera:

Gdy uzupełnienia powyżej już dokonałeś

I w stronę zapory prawidłowo się skierowałeś,
Zadam Ci pewne proste, lecz ważne pytania,
Wskazujące na środowiska potrzebę uszanowania.

*Czy wiesz, że rzeka przez stopień wodny tutaj przepływa?
Czy wiesz, jak wiele rzadkich gatunków ryb w niej pływa?
Czy zdajesz sobie sprawę z jej bogactwa wielkiego?
Czy wiesz, jak ważna jest woda w życiu każdego?
Czy chciałbyś, by jej brzegi to było jedno wielkie ŚMIETNISKO?
Pomimo, że dla wielu istot to jedyne do życia siedlisko.*

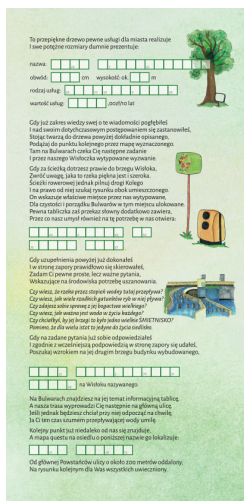
Gdy na zadane pytania już sobie odpowiedziałeś
I zgodnie z wcześniejszą podpowiedzią w stronę zapory się udałeś,
Poszukaj wzrokiem na jej przeciwległym brzegu budynku wybudowanego,

----- na Wisłoku nazywanego.

Na Bulwarach znajdziesz na jej temat informacyjną tablicę,
A nasza trasa wyprowadzi Cię następnie na główną ulicę.
Jeśli jednak będziesz chciał przy niej odpocząć na chwilę,
Ja Ci ten czas szumem przepływającej wody umilę.

Kolejny punkt już niedaleko od nas się znajduje,
Na osiedlu o poniższej nazwie go lokalizuje:

Od głównej Powstańców ulicy o około 200 metrów oddalony,
Na rysunku poniżej dla Was wszystkich uwieczniony.



Taki widok towarzyszy najczęściej osiedlowym blokom,
Wiedzą to nawet Ci, których głowy kierują się ku obłokom.
Dlatego pamiętaj zawsze o rzeczach przyziemnych,
Nierządki ustawionych w zaułkach ciemnych.

Mieszkańcy mogą w nich pozostawić odpady domowe,

O ich dalszy los niech nie towarzyszą Wam zatem obawy dodatkowe.
 Nie trafią one na pewno na dzikie wysypisko,
 Tylko na selektywnej zbiórki składowisko.
 W odpowiednie pojemniki posortowane,
 Właściwym kolorem pomalowane.
 A skoro kolory już zostały wspomniane,
 Zobacz, co poniżej zostało Wam zadane.

Pewnego rodzaju labirynt czeka na narysowanie
 I odpadów odpowiednie przyporządkowanie.
 Stwórzcie ścieżkę dla każdego rodzaju śmieci,
 Pewnie poradzicie sobie z tym kochane dzieci.
 Mam nadzieję, że ta zabawa ćwiczebna,
 Będzie dla Was niezwykle potrzebna.
 Pomoże ona utrwalić wiedzę posiadaną,
 W praktyce wciąż wykorzystywaną.

Teraz podążaj dalej prosto przed siebie,
 Nie oglądając się za siebie w żadnej potrzebie.
 Mapa kolejny już punkt dla Ciebie przygotowała
 I prosi, bym na Ciebie z narracjami tam zaczekała.

Jednak po drodze będziesz miał liczne drzew gatunki,
 Z czym wiążą się moje kolejne wielkie frasunki.
 Dlatego Wisłoczek chciałby, abyś nad czymś się zastanowił
 I coś podczas tego odcinka drogi sobie uzmysłowił.



Gdy dotrzesz do ronda olbrzymiego,
 Pasami przez ulicę przejdź koło niego.
 Po drugiej stronie duży budynek się znajduje,
 A wielki szylt jego nazwę obrazuje:

To w nim znajduje się punkt miejskiego urzędu,
 By w trakcie zakupów, nie tracąc rozpedu,
 Zajrzeć do niego i uzyskać informacje sprawdzone,
 A składane wnioski i deklaracje mogły zostać poprawione.

Punkt ten w tym olbrzymim gmachu się znajduje,
Brawo dla tego, kto dzięki rysunkowi szybko go zlokalizuje.
Jaki napis o tym miejscu dokładnie informuje?
Mam nadzieję, że każdy z Was poniżej go już zapisuje.

W środku sklepy odzieżowe, sprzęt sportowy i elektronika,
Co sprawia, że łatwiej po wyjściu portfel się domyka.
Pamiętaj jednak, że to, co zakupisz w sklepach tego typu,
Nie powinno trafić po zużyciu do żadnego zsypu.
Mogą to być dla przykładu groźne elektrośmieci -
Pamiętajcie o tym w trosce o dobro wszystkich dzieci.
Oddaje się je do punktów specjalnych,
Do pojemników dla nich unikalnych.
A gdzie dokładnie możecie je składować,
Za niedługo będę Was o tym ponownie informować.

Teraz proszę wróć jednak na główną ulicę,
Bo ja ostatni punkt z mapą dla Ciebie przemycę.
Pora zatem podejść do punktu następnego,
Żeby nie kupić już nic tutaj niepotrzebnego.

W zasięgu Twojego wzroku ogrodzenie się znajduje
I po drugiej stronie głównej ulicy mapa go lokalizuje.
Warsztat z pewnymi produktami działalność tam prowadzi,
A niejedna rzecz pewnie tego typu w domu Wam wadzi.

Stare opony?... Ich miejsce nie znajduje się w lesie,
Ważne, byście nie uczestniczyli w tym śmieciowym procesie...
Byście też innych o tym edukowali,
Przez co działania ekologiczne zapoczątkowali.
Oprócz opon możesz wymienić tutaj samochodowe oleje,
Bo wylania ich do rzek, kanalizacji - tego już nie przeboleję.

Dlatego dodatkowo zamieszczę dla Ciebie ciekawostkę poniżej,
Żebyś mógł się tym informacjom przyjrzeć bliżej.
Pewna wiadomość kodem została poniżej zapisana,
Jednak po chwili powinna być już przez Ciebie rozszyfrowana.

Ze względu jednak na czas potrzebny na jego rozkodowanie,
Zapraszamy Was na chwilowe na trasie się zatrzymanie.
Za zabudowaniami po lewej stronie Park Papieski się znajduje
I liczne ławeczki do złapania oddechu oferuje...
Skierujcie się zatem tam na odpoczynku chwilę,
A ja już wspomnianą zagadką Wasz czas umilę.



ABCDE FGHIJ KLŁMN OPRST UWXYZ

1 2 3 4 5

__ Ś __ __ __ __ __ Ś __

__ Ś __ __ __ __ __

__ __ __ __ __

__ __ __ __ __ .

1 __ __ __ __ __

__ __ __ __ __ , __ __

__ Ż __ __ __ __ __ Ś __ Ć

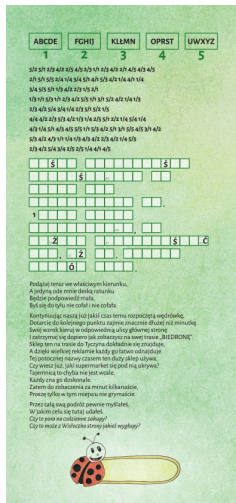
__ __ , __ Ż __ __ , __ __ __ __ __

__ __ Ó __ __ __ __ .

Podążaj teraz we właściwym kierunku,
 A jedną ode mnie deską ratunku
 Będzie odpowiedź mała,
 Byś się do tyłu nie cofał i nie cofała.

Kontynuując naszą już jakiś czas temu rozpoczętą wędrowkę,
 Dotarcie do kolejnego punktu zajmie znacznie dłużej niż minutkę.
 Swoją drogą kieruj w odpowiednią ulicę głównej stronie
 I zatrzymaj się dopiero jak zobaczysz na swej trasie „BIEDRONĘ”.
 Sklep ten na trasie do Tyczyna dokładnie się znajduje,
 A dzięki wielkiej reklamie każdy go łatwo odnajduje.
 Tej potocznej nazwy czasem ten duży sklep używa,
 Czy wiesz już, jaki supermarket się pod nią ukrywa?
 Tajemnicą to chyba nie jest wcale,
 Każdy zna go doskonale.
 Zatem do zobaczenia za minut kilkanaście,
 Proszę tylko w tym miejscu nie grymaście.

Przez całą swą podróż pewnie myślałeś,
 W jakim celu się tutaj udałeś.
 Czy to pora na codzienne zakupy?
 Czy to może z Wisłoczka strony jakieś wygłupy?



Nic bardziej mylnego Drogi Przyjacielu,
 Wielu niebezpiecznych odpadów właścicielu.
 Pewnie nie zdajesz sobie czasem sprawy z ich posiadania,
 A tym bardziej, gdzie szukać miejsca do ich zneutralizowania.
 Ten sklep właśnie ułatwi Ci to zadanie,
 Byś przyspieszył ich utylizowanie.
 Na jego terenie pojemniki się znajdują
 I Twoich trosk umorzenia upatrują.
 W jednym z nich możesz pozostawić zużyte _____

Niezależnie czy są dni szkolne, wakacje, czy też ferie.

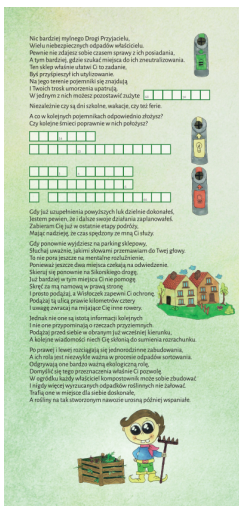
*A co w kolejnych pojemnikach odpowiednio złożysz?
 Czy kolejne śmieci poprawnie w nich położysz?*

Gdy już uzupełnienia powyższych luk dzielnie dokonałeś,
 Jestem pewien, że i dalsze swoje działania zaplanowałeś.
 Zabieram Cię już w ostatnie etapy podróży,
 Mając nadzieję, że czas spędzony ze mną Ci służy.

Gdy ponownie wyjdiesz na parking sklepowy,
 Słuchaj uważnie, jakimi słowami przemawiam do Twojej głowy.
 To nie pora jeszcze na mentalne rozluźnienie,

Ponieważ jeszcze dwa miejsca czekają na odwiedzenie.
 Skieruj się ponownie na Sikorskiego drogę,
 Już bardziej w tym miejscu Ci nie pomogę.
 Skręć za mą namową w prawą stronę
 I prosto podążaj, a Wisłoczek zapewni Ci ochronę.
 Podążaj tą ulicą prawie kilometrów cztery
 I uwagę zwracaj na mijające Cię inne rowery.

Jednak nie one są istotą informacji kolejnych
 I nie one przypominają o rzeczach przyziemnych.
 Podążaj przed siebie w obranym już wcześniej kierunku,
 A kolejne wiadomości niech Cię skłonią do sumienia rozrachunku.



Co zatem możesz do kompostownika wrzucić?

Brawo, miałem nadzieję, że się nie poddasz
 I rację miałem, że wygranej szybko nie oddasz...
 Podążaj ulicą Sikorskiego do jej końca samego -
 Tak, aż do mostu na Strugu niedawno wybudowanego.

Na most nie wchodzi, lecz poszukaj pewnych oznaczeń
 I nie doszukuj się tutaj ukrytych słów znaczeń.
 Odbij po prostu lekko asfaltem w prawą stronę,
 Bo najwyższy czas włożyć na głowę zwycięską koronę.
 Świadczyć ona będzie o tym, że Quest prawidłowo rozwiązałeś
 I każde zadanie przez Wisłoczka przygotowane wykonałeś.

Ostatnie zaś zadanie poniżej Ci pewna tablica obrazuje
 I uzupełnienia poprawnie nazwy przedsiębiorstwa oczekuje:

 Prosi również o wpisanie nazwy podmiotu tu działającego -
 Odbiorem odpadów od mieszkańców Rzeszowa się zajmującego.
 Jego dokładną nazwę pewien baner wskazuje,
 Jednocześnie na ścianie budynku dumnie się prezentuje.
 Dodatkowo godziny pracy w tym miejscu ogłasza,
 Przez co wszystkich w swe progi serdecznie zaprasza.

Gdy odnalazłeś odpowiedzi prawidłowe,
 Spójrz na przepływającą obok wodę.
 Następnie zerknij na zamieszczoną na końcu kolorowanek...
 Nie zaś, jak myślałeś, na kolejną zgadywanę.
 Myślę, że ona Wam dodatkowo czas questowania umili
 I mam nadzieję, że nikt się w tej kwestii nie pomyli.



To już koniec niestety naszego wspólnego zwiedzania
 I w rodzinnym oraz znajomych gronie czasu spędzania...
 Jeśli jednak złapaliście bakcyła questowego,
 Mam Wam do przekazania coś bardzo ważnego...

Rzeszów więcej questów w swych zasobach posiada
 I równie ciekawie jak ten się zapowiada.
 Zapraszamy zatem do dalszego miasta zwiedzania,

A dzięki rymowanej formie na nowo jego odkrywania.

Teraz sami już zdecydować możecie,
Jaki kierunek na dalszą wycieczkę obierzecie.

Czy dalej na wprost siebie się wybierzecie?

Czy do miejsca startu się cofniecie?

Jakiego wyboru byście jednak nie dokonali...

Mam głęboką nadzieję, moi Przyjaciele Mili,

Że podstawy segregacji Wam przybliżyłem,

Przez co chęć zadbania o nasz Rzeszów wzбудziłem.

HASŁO:

