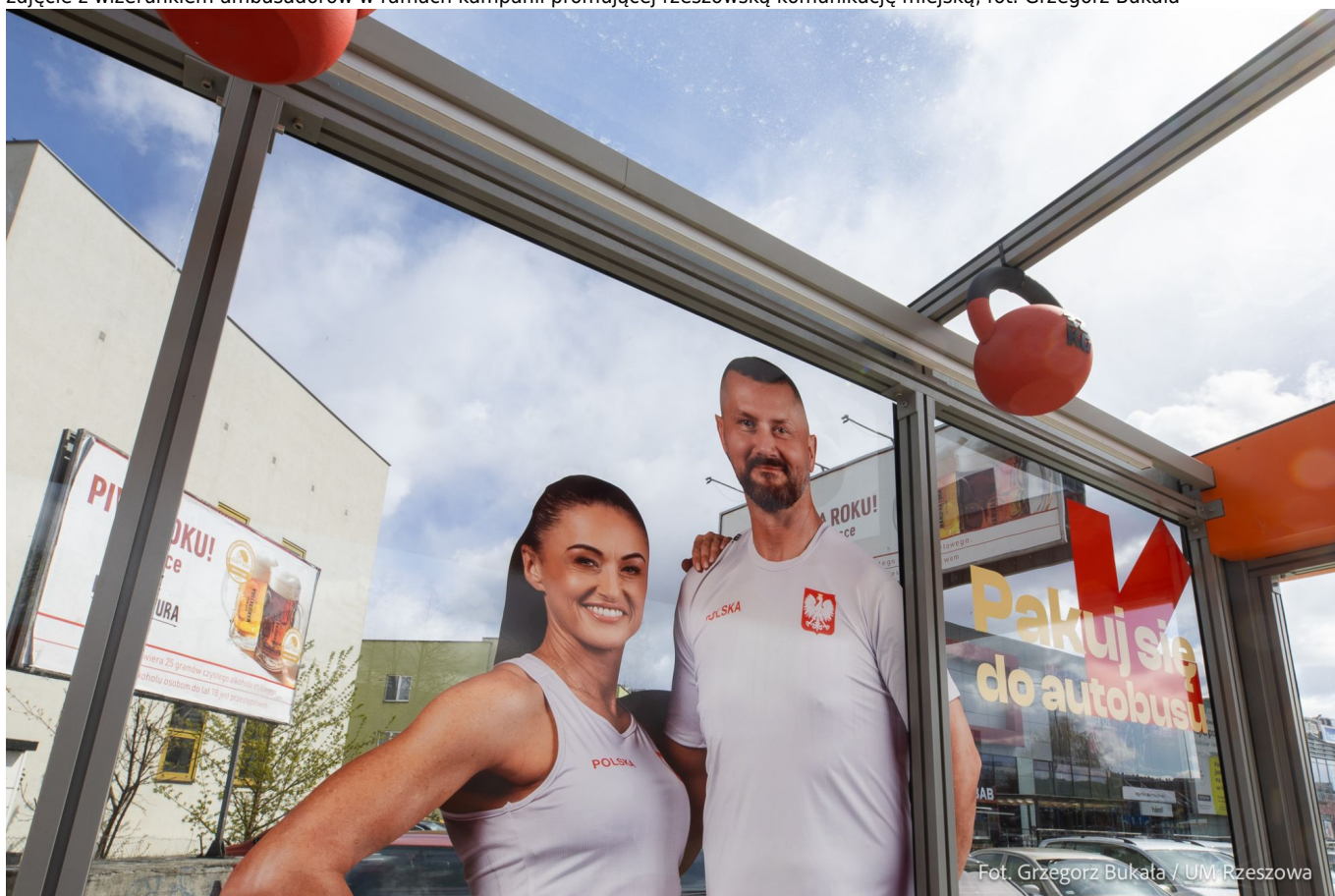


Pakuj się do autobusu tak jak oni



Fot. Grzegorz Bukała / UM Rzeszowa

zdjęcie z wizerunkiem ambasadorów w ramach kampanii promującej rzeszowską komunikację miejską, fot. Grzegorz Bukała



Fot. Grzegorz Bukała / UM Rzeszowa

zdjęcie z wizerunkiem ambasadorów w ramach kampanii promującej rzeszowską komunikację miejską, fot. Grzegorz Bukała



Fot. Grzegorz Bukała / UM Rzeszowa

zdjęcie z wizerunkiem ambasadorów w ramach kampanii promującej rzeszowską komunikację miejską, fot. Grzegorz Bukała



Fot. Grzegorz Bukała / UM Rzeszowa

zdjęcie z wizerunkiem ambasadorów w ramach kampanii promującej rzeszowską komunikację miejską, fot. Grzegorz Bukała



Fot. Grzegorz Bukała / UM Rzeszowa

zdjęcie z wizerunkiem ambasadorów w ramach kampanii promującej rzeszowską komunikację miejską, fot. Grzegorz Bukała

Mistrzowie Świata, Europy i Polski w Kettlebell Sport, Andrzej Jodłowski i Aneta Przepióra-Jodłowska są nowymi ambasadorami kampanii promującej rzeszowską komunikację miejską. Od tego tygodnia to właśnie oni zachęcają Rzeszowian do podróżowania autobusami.

Kampania promująca komunikację ruszyła 24 marca. W nowej odsłonie pojawiają się Andrzej Jodłowski i Aneta Przepióra-Jodłowska. Teraz to oni obok Krystiana Herby i Matyldy Kowal są twarzami akcji.

Ich fotografię można zobaczyć na przystanku przy al. Rejtana, w pobliżu Capital Parku. Mistrzowie przekonują, że transport publiczny to nie tylko sposób na dotarcie do celu. To także świetna okazja do spotkań, poznawania nowych ludzi i dzielenia się pozytywną energią. Dlatego pakujcie się do autobusu tak jak oni!

Komunikacja miejska jest nowoczesną, ekologiczną i wygodną alternatywą dla podróżowania samochodem, co potwierdzają znane osobowości z Rzeszowa, które chętnie zaangażowały się w akcję.

Kto będzie kolejnym ambasadorem kampanii? To na razie tajemnica. By ją poznać, trzeba obserwować miejskie Social Media i przestrzeń Miasta! I warto przesiąść się z samochodu do komunikacji miejskiej.