

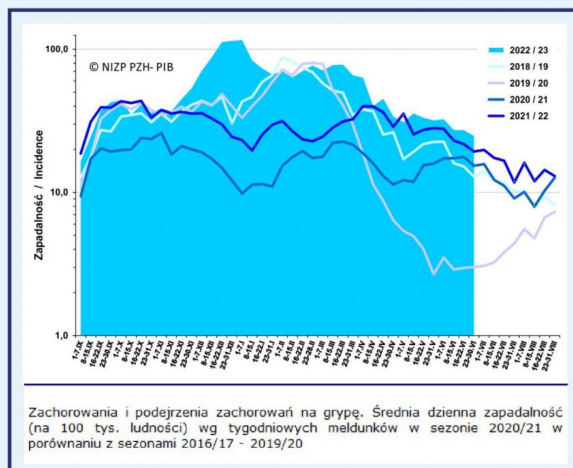
Szczepienia przeciwko grypie #IGŁOwaSpokojna



grafika promująca szczepienia przeciwko grypie



KIEDY ZASZCZEPIĆ SIĘ PRZECIW GRYPIE?



W Polsce sezon epidemiczny grypy trwa
od października do maja,
szczyt zachorowań od stycznia do marca.

- optymalnie **przed rozpoczęciem okresu zwiększonej zachorowalności na grype**, a więc od września do grudnia.
- **jeśli osoba nie może być zaszczepiona odpowiednio wcześnie, szczepienie można wykonać w dowolnym momencie przez cały sezon epidemiczny.**

Jak prowadzone są szczepienia przeciw grypie w sezonie 2024/2025?



Dostępne są szczepionki inaktywowane, podawane we wstrzyknięciu.



BEZPŁATNIE (100% refundacji)

- dzieciom (powyżej 6 miesięcy życia do ukończenia 18 lat), osobom w wieku 65+, kobietom w ciąży i połogu.



Z 50% REFUNDACJĄ

- dorosłym w wieku 18-64 lata,
- osobom w wieku 60+ (szczepionka wysokodawkowa).



Szczepienia są wykonywane w **podmiotach leczniczych** (szczepienia dzieci i dorosłych) i **aptekach** (szczepienia dorosłych).

Badanie kwalifikacyjne przed szczepieniem dziecka prowadzi: lekarz.

Badanie kwalifikacyjne przed szczepieniem osoby dorosłej może prowadzić: lekarz, felczer, lekarz dentysta, pielęgniarka, położna, farmaceuta, ratownik medyczny, higienistka szkolna fizjoterapeuta, diagnosta laboratoryjny.

Przed wykonaniem szczepienia potrzebna jest recepta.

Wykonanie szczepienia powinno być odnotowane w elektronicznej Karcie Szczepień.

ulotka informacyjna

Grypa jest ostrą chorobą zakaźną, wywoływaną przez wirusy grypy. Do zakażenia dochodzi drogą kropelkową lub przez kontakt ze skażoną powierzchnią. W Polsce rejestruje się od kilkuset tysięcy do kilku milionów zachorowań i podejrzeń zachorowań na grypę w zależności od sezonu epidemicznego.

Szczepienia przeciw grypie zapobiegają zachorowaniom u ok. 40-70% szczepionych osób, w zależności od sezonu i grupy osób szczepionych. Zapewniają wysoką ochronę przed powikłaniami pogrypowymi. Zaleca się, aby szczepionki przeciw grypie podawać każdego roku, każdemu już od 6 miesięcy życia, o ile nie ma przeciwwskazań medycznych. Zaszczepić się powinny zwłaszcza osoby z grup wysokiego ryzyka wystąpienia powikłań pogrypowych i osoby, które mogą stanowić źródło zakażenia dla osób z grupy wysokiego ryzyka (w tym głównie dzieci) oraz ci, którzy ze względu na charakter wykonywanej pracy są szczególnie narażeni na zakażenie wirusem grypy (np. pracownicy ochrony zdrowia).

Szczepionki przeciw grypie charakteryzują się najmniejszą liczbą rejestrowanych niepożądanych odczynów poszczepiennych. Po szczepieniu mogą wystąpić reakcje miejscowe, tj.: zaczerwienienie, bolesność i obrzęk w miejscu wstrzyknięcia oraz rzadziej reakcje ogólne (niewielki wzrost temperatury ciała, ból mięśni, stawów i głowy), ustępujące po kilku dniach. Przeciwwskazaniem do szczepienia przeciw grypie jest m.in. reakcja anafilaktyczna po wcześniejszym podaniu szczepionki, ostra infekcja i wysoka gorączka powyżej 38°C.

W sezonie 2024/2025 dostępne są szczepionki inaktywowane, podawane we wstrzyknięciu:

- **Bezpłatnie (100% refundacji):**
 - dzieci (powyżej 6 miesięcy życia do ukończenia 18 lat),
 - osoby w wieku 65+,
 - kobiety w ciąży i połogu.
- **50% refundacji:**
 - dorośli w wieku 18-64 lat,
 - osoby w wieku 60+ (szczepionka wysokodawkowa).

W ramach trwającej od 4 października akcji informacyjno-edukacyjnej dotyczącej szczepień #IGŁOwaSpokojna, realizowanej przez Miasto Rzeszów we współpracy z Podkarpackim Oddziałem Wojewódzkim Narodowego Funduszu Zdrowia, Powiatową Stacją Sanitarno-Epidemiologiczną, Wojewódzką Stacją Sanitarno-Epidemiologiczną, Samodzielnym Publicznym Zespołem Opieki Zdrowotnej Nr 1 w

Rzeszowie oraz Okręgową Izbą Lekarską w Rzeszowie, powstał materiał filmowy, w którym Pan Janusz Kaliszczak – lekarz pediatra, specjalista chorób zakaźnych i epidemiologii, odpowiada na pytanie: Dlaczego warto szczepić się przeciwko grypie?

Zachęcamy do włączania się w akcję poprzez dystrybucję opracowanych w ramach akcji materiałów informacyjno-edukacyjnych oraz odwiedzanie portalu (**szczepienia.psserzeszow.pl**), opracowanego przez Powiatową Stację Sanitarno-Epidemiologiczną w Rzeszowie.