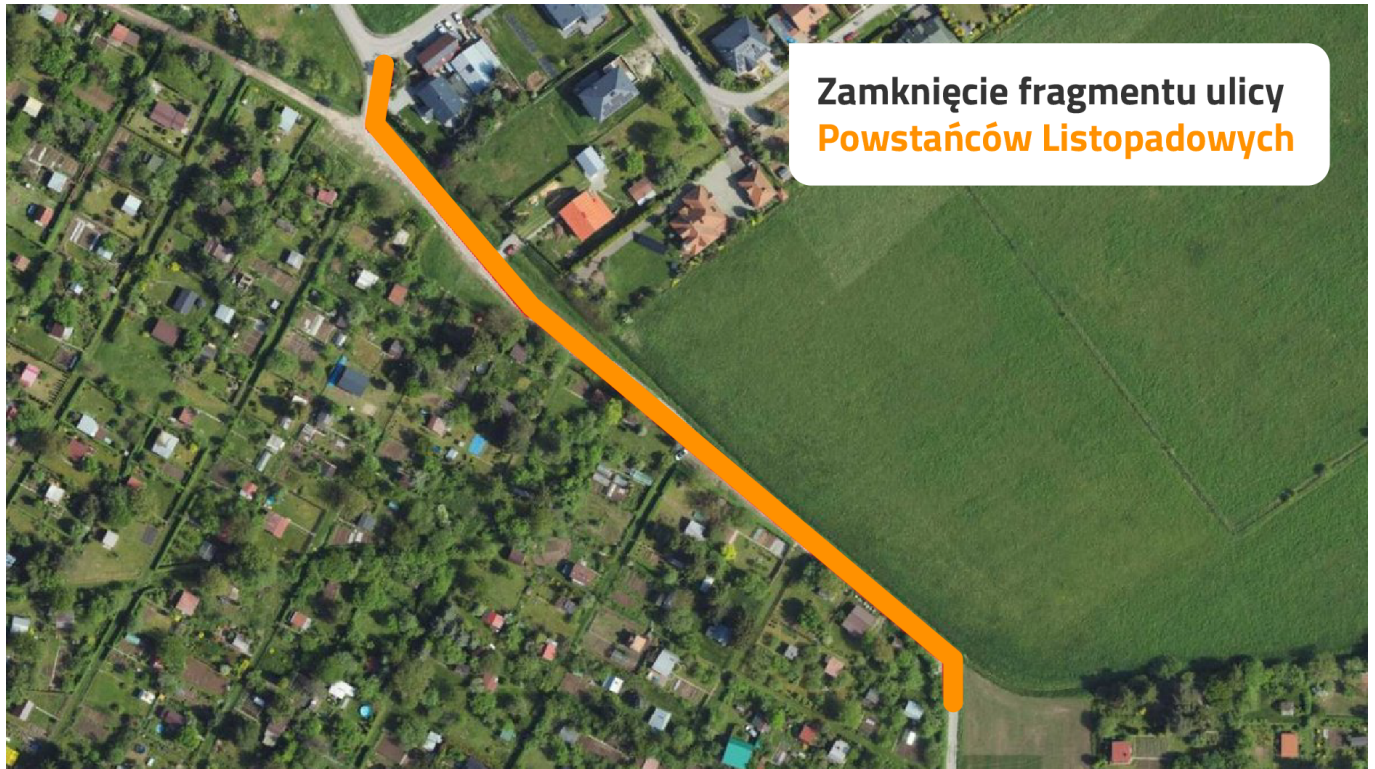


Fragment ul. Powstańców Listopadowych będzie zamknięty



grafika prezentująca mapę z oznaczonym odcinkiem ul. Powstańców Listopadowych, który zostanie zamknięty

Rusza druga część budowy przedłużenia al. Krzyżanowskiego. Fragment ul. Powstańców Listopadowych będzie zamknięty

Żeby możliwe były prace nad budową przedłużenia al. Krzyżanowskiego od al. Armii Krajowej do ul. Wieniawskiego, Miejski Zarząd Dróg w Rzeszowie musi zamknąć dla ruchu fragment ul. Powstańców Listopadowych. Taka organizacja ruchu ma potrwać do końca 2025 roku. Wykonawca ma zadbać o dojazd do posesji i sterowanie ruchem.

Czasowa organizacja ruchu ma objąć fragment ul. Powstańców Listopadowych (os. Słocina) na odcinku od posesji o numerze 41 do zakrętu obok ogrodów działkowych. Zamknięcie części ulicy wiąże się z rozpoczęciem budowy drugiej części inwestycji, jaką jest przedłużenie al. Krzyżanowskiego. Nowa droga ma biec od al. Armii Krajowej do ul. Wieniawskiego.

Wykonawca robót musi zapewnić dojazd do posesji oraz zjazdów prowadzących do pól czy posesji znajdujących się przy drodze. Będzie musiał też zająć się ręcznym sterowaniem ruchem, jeśli w godzinach szczytu pojawi się taka konieczność.

Zamknięcie fragmentu Powstańców Listopadowych ma obowiązywać **od 26 sierpnia 2024 roku do 31 grudnia 2025 roku**.
Przepraszamy za czasowe utrudnienia.